

Dettaglio solaio e corree in calcestruzzo armato

scala 1:20

Solaio in lastre tralicciate in c.a. alleggerimento in polistirolo
H = 20 + 5 = 25 cm

ANALISI DEI CARICHI SOLAIO S3:
 Peso proprio solaio = 4.50 kN/mq
 carichi permanenti g1 = 4.50 kN/mq
 manto di copertura = 0.20 kN/mq
 incidenza travetti = 0.30 kN/mq
 carichi permanenti g2 = 0.50 kN/mq
 carichi ac. (Cat. H1) qk = 0.50 kN/mq

**PER I DETTAGLI COSTRUTTIVI
E ARMATURA DI CORREDO
VEDERE TAVOLA SPECIFICA**

Correa

Armatura aggiuntiva della correa per i pilastri esterni in muratura
Armatura aggiuntiva della correa per cornicione e veletta per la corretta posizione si rimanda agli esecutivi architettonici

Pilastri d'angolo

4 STAFFA Ø 8 sv. 170 cm

ferri aggiuntivi angoli 2 + 2 Ø 16 sv. 150 cm sovrapposizione min. 50 cm

Pilastri angolo 15

2 STAFFA Ø 8 sv. 170 cm

ferri aggiuntivi angoli 2 + 2 Ø 16 sv. 150 cm sovrapposizione min. 50 cm

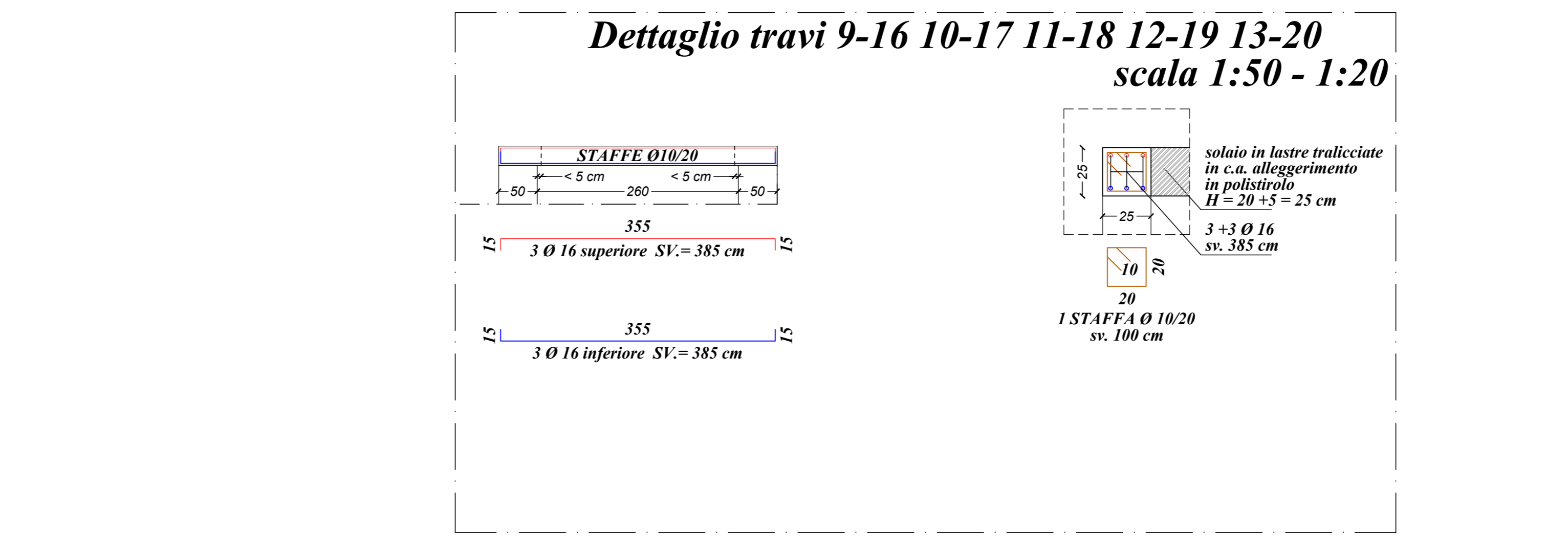
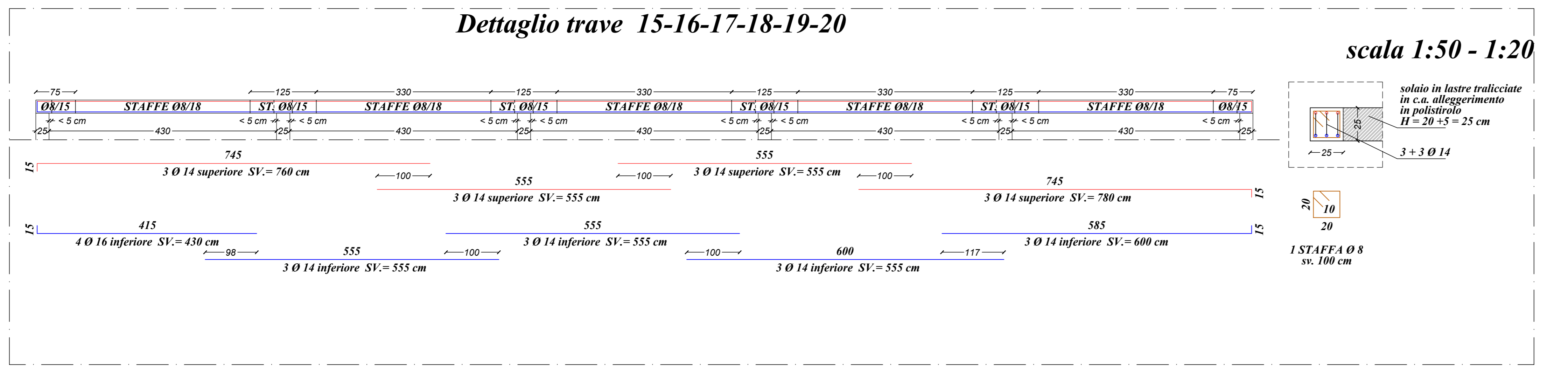
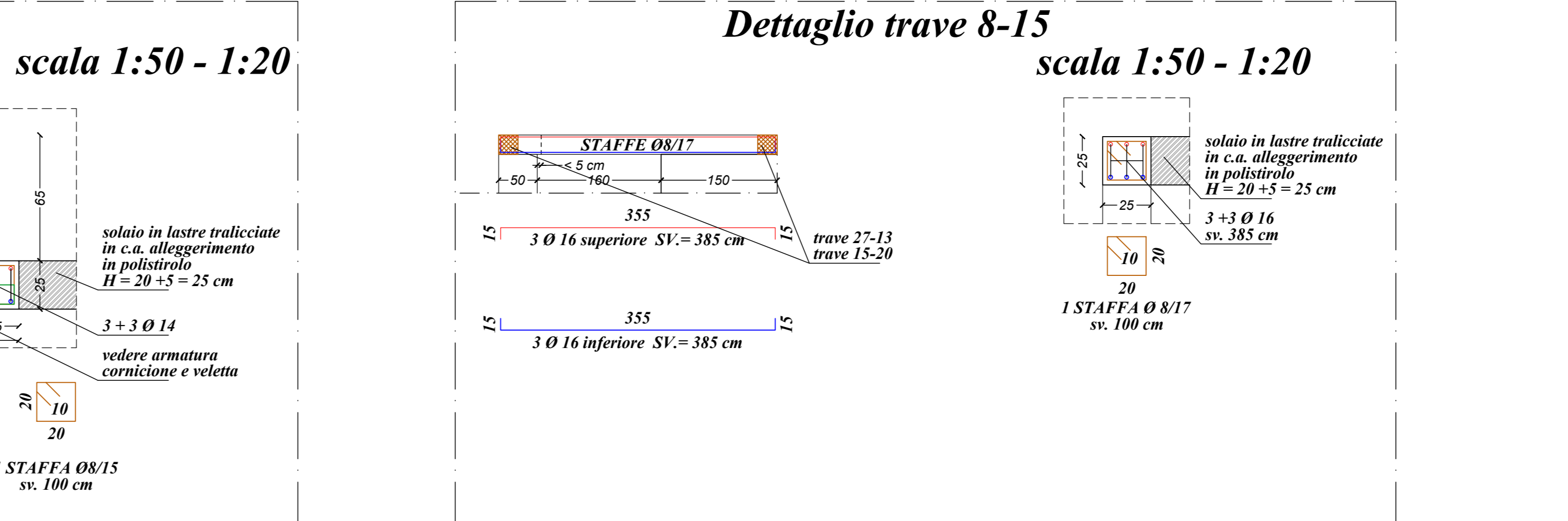
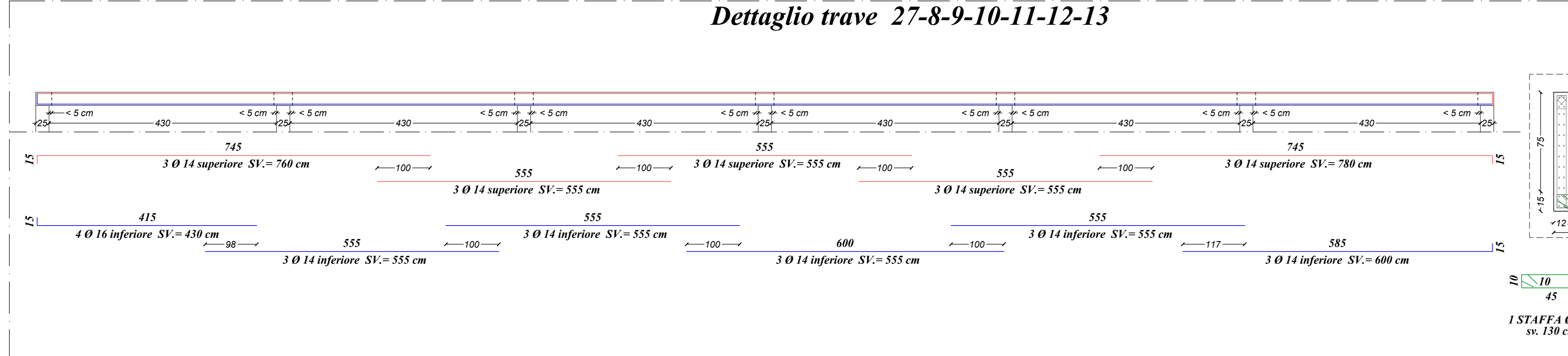
Pilastri intermedio

2 STAFFA Ø 8 sv. 170 cm

Veletta e Cornicione

1 STAFFA Ø 8 / 30 cm sv. 150 cm

CARATTERISTICHE DEI MATERIALI E PRESCRIZIONI	
CALCESTRUZZO	
1) CALCESTRUZZO ORDINARIO PER STRUTTURE DI FONDAZIONE	
-	Classe di resistenza secondo DM 14/01/08, UNI 11104/2004 e UNI EN 206-1 : C 25/30
-	Rapporto massimo acqua/cemento : A/C = 0,50
-	Consistenza secondo DM 14/01/08, UNI 11104/2004 e UNI EN 206-1 : S3
-	Classe di esposizione secondo DM 14/01/08, UNI 11104/2004 e UNI EN 206-1 : XC1 (calcestruzzo ordinario asciutto o permanentemente bagnato)
-	Diametro massimo inerte : Di = 25 mm
2) ACCIAIO ARMATURE tipo B 450 C	
3) COPRIFERRO TIPICO	
-	secondo prospetto C 4.1.6.1.3 Circolare n°617/09 e DM 14/01/08
-	CLASSE DI ESPOSIZIONE XC1 e CLS TIPO C25/30 : D = 25 mm
-	DA RISPETTARE TASSATIVAMENTE CON IMPIEGO DI DISTANZIERI
SCHEMA COPRIFERRO ELEMENTI IN C.A.	



PROGETTO ESECUTIVO

- PARTE STRUTTURALE -

PROGETTO ESECUTIVO:
CIMITERI "I" - Bilancio 2017 - I.1.1
LAVORI DI AMPLIAMENTO CIMITERO CAPOLUOGO
PARTE SUD - 2^ LOTTO

Committente: COMUNE DI CASTEL SAN GIOVANNI PROVINCIA DI PIACENZA	VISTO ED APPROVATO:
Cordinamento generale e progetto architettonico: geom. RIVA GIUSEPPE R.U.P. - RESP. SETTORE LAVORI PUBBLICI COMUNE DI CASTEL SAN GIOVANNI	PER PRESA VISIONE:
Impresa esecutrice opere in c.a.:	PER ACCETTAZIONE:
Progetto e direzione lavori opere strutturali: STUDIO TECNICO Dott. Ing. Silvio Carini <small>Via Pellegrini n° 1 - 29025 Soriano di Gropello (PC) - Tel/Fax: 0537-71519 - mobile: 333-2983533 - e-mail: ing.silvio.carini@gmail.com - p.z.c. silvio.carini@ingepc.it</small>	IL TECNICO: Dott. Ing. Silvio Carini
Oggetto: STRUTTURE DI COPERTURA PIANO TERRA ESTRADOSSO SOLAIO QUOTA + 3.90 m PIANTA E SEZIONI TIPICHE	Fase Tipo Elaborato: Ese. Tav. 5.1
REV. DATA	DESCRIZIONE
00 26 / 02 / 2018	EMESSO PER APPROVAZIONE PROGETTO ESECUTIVO