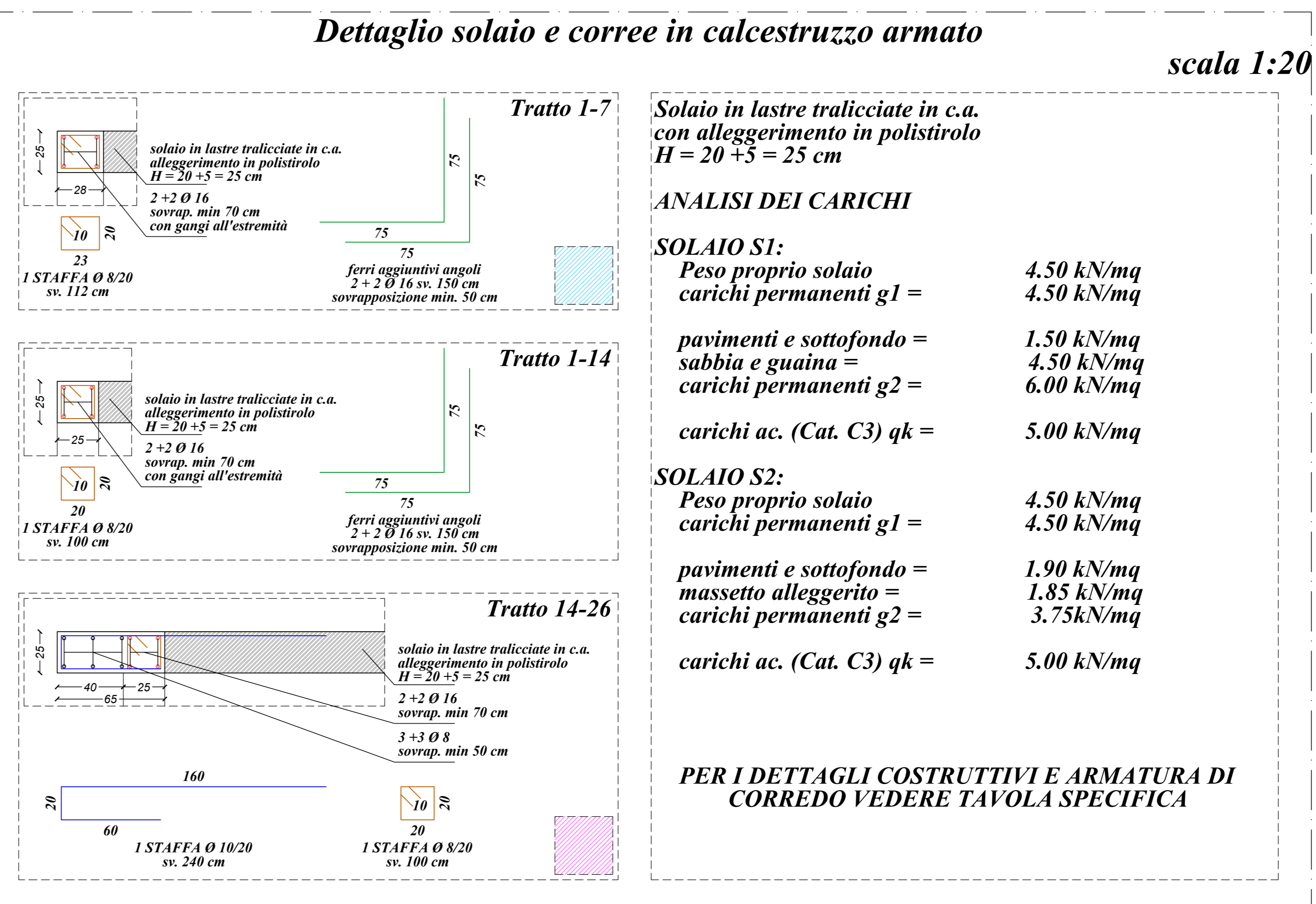


Pianta strutture di copertura piano interrato scale 1:50



Solaio in lastre tralicciate in c.a. con alleggerimento in polistirolo H = 20 + 5 = 25 cm

ANALISI DEI CARICHI

SOLAIO S1:
 Peso proprio solaio carichi permanenti g1 = 4.50 kN/mq
 4.50 kN/mq
 pavimenti e sottofondo = 1.50 kN/mq
 sabbia e guaina = 4.50 kN/mq
 carichi permanenti g2 = 6.00 kN/mq
 carichi ac. (Cat. C3) qk = 5.00 kN/mq

SOLAIO S2:
 Peso proprio solaio carichi permanenti g1 = 4.50 kN/mq
 4.50 kN/mq
 pavimenti e sottofondo = 1.90 kN/mq
 massetto alleggerito = 1.85 kN/mq
 carichi permanenti g2 = 3.75 kN/mq
 carichi ac. (Cat. C3) qk = 5.00 kN/mq

PER I DETTAGLI COSTRUTTIVI E ARMATURA DI CORREDO VEDERE TAVOLA SPECIFICA

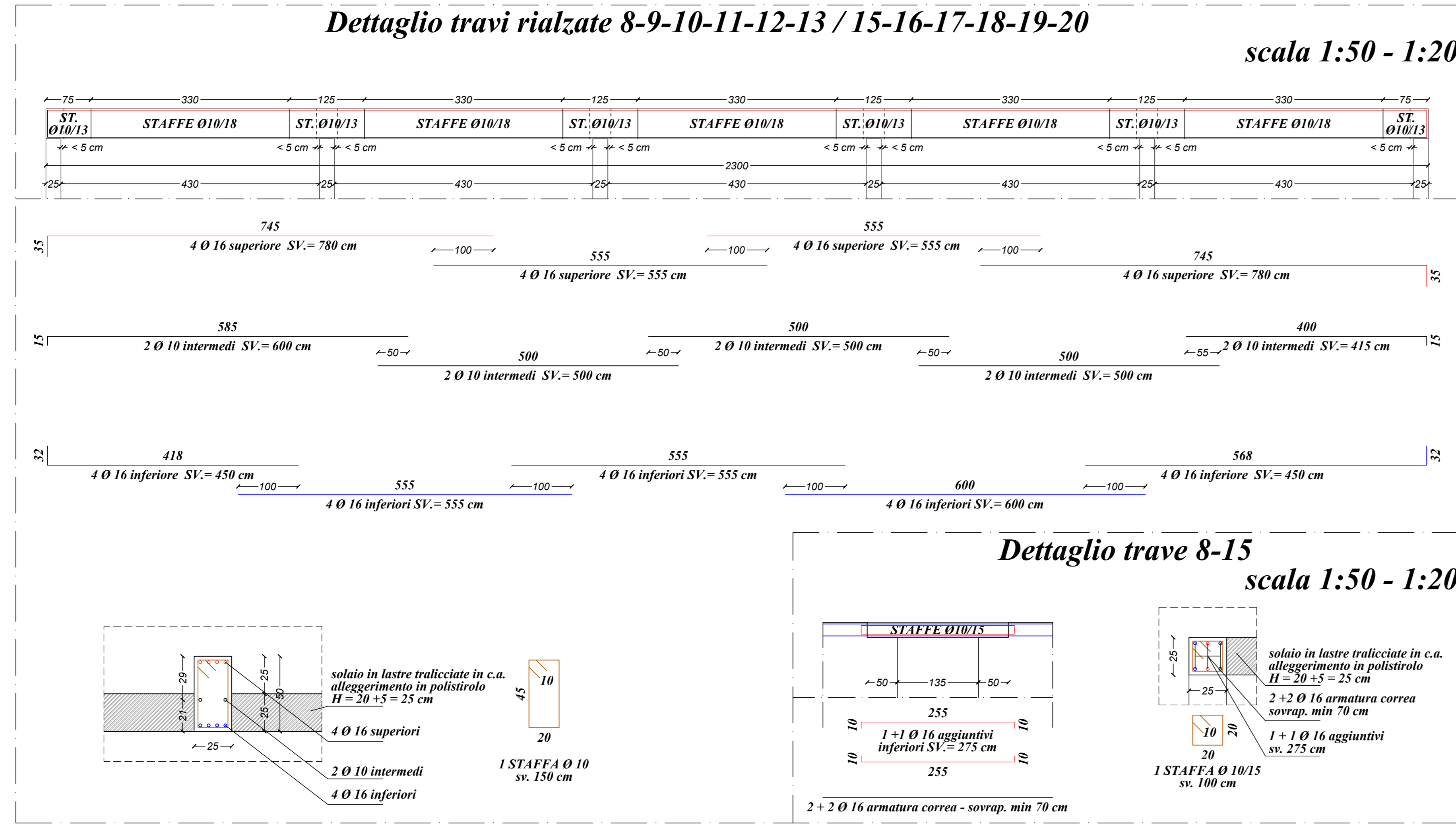
CARATTERISTICHE DEI MATERIALI E PRESCRIZIONI

CALCESTRUZZO
 1) CALCESTRUZZO ORDINARIO PER STRUTTURE DI FONDAZIONE
 - Classe di resistenza secondo DM 14/01/08, UNI 11104/2004 e UNI EN 206-1 : C 25/30
 - Rapporto massimo acqua/cemento : A/C = 0,50
 - Consistenza secondo DM 14/01/08, UNI 11104/2004 e UNI EN 206-1 : S3
 - Classe di esposizione secondo DM 14/01/08, UNI 11104/2004 e UNI EN 206-1: XC1 (calcestruzzo ordinario asciutto e permanentemente bagnato)
 - Diametro massimo inerte : Di = 25 mm

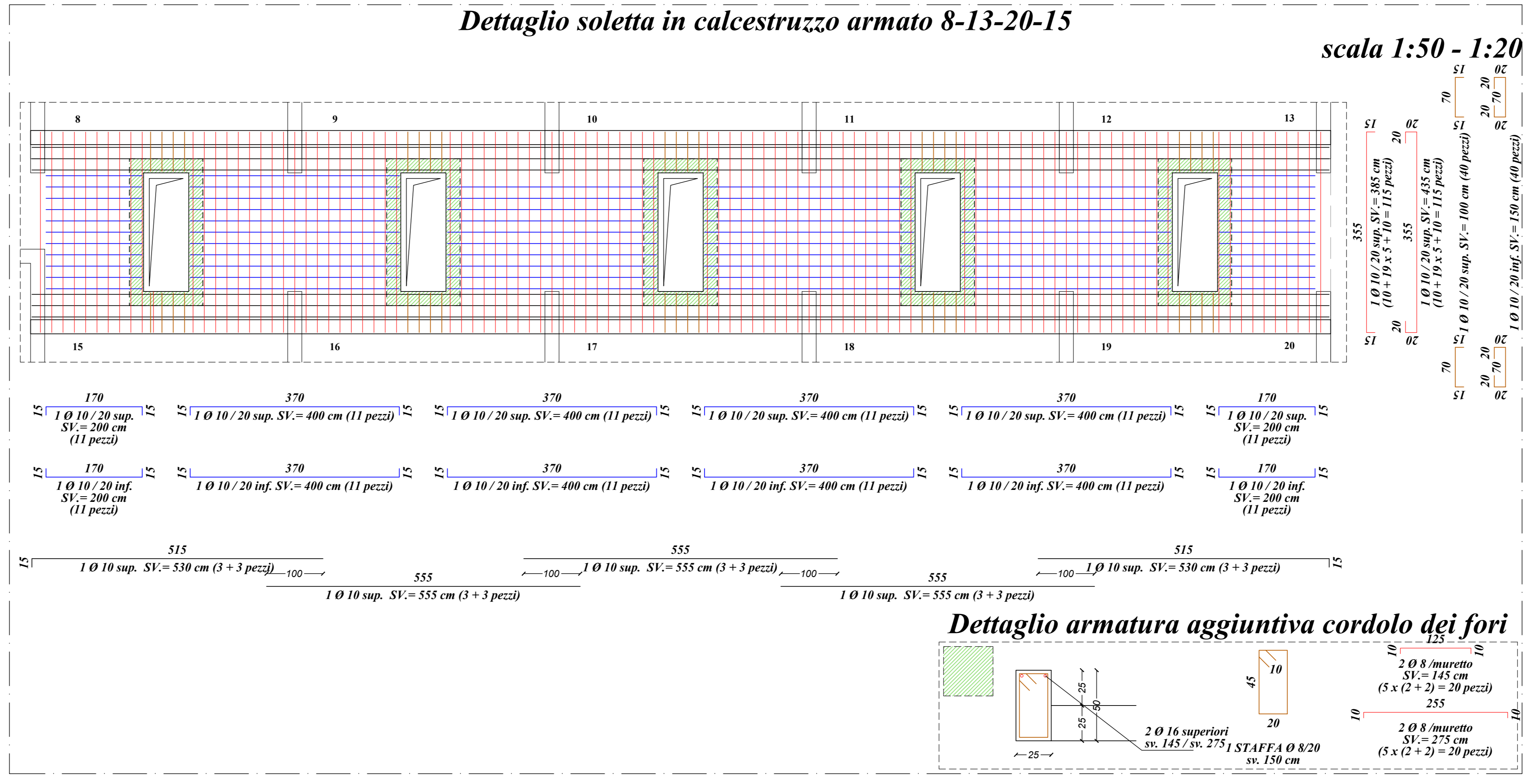
2) ACCIAIO ARMATURE tipo B 450 C

3) COPRIFERRO TIPICO secondo progetto C 4.1.6.1.3 Circolare n°617/09 e DM 14/01/08
 - CLASSE DI ESPOSIZIONE XC1 e CLS TIPO C25/30 : D = 25 mm
 DA RISPETTARE TASSATIVAMENTE CON IMPIEGO DI DISTANZIERI

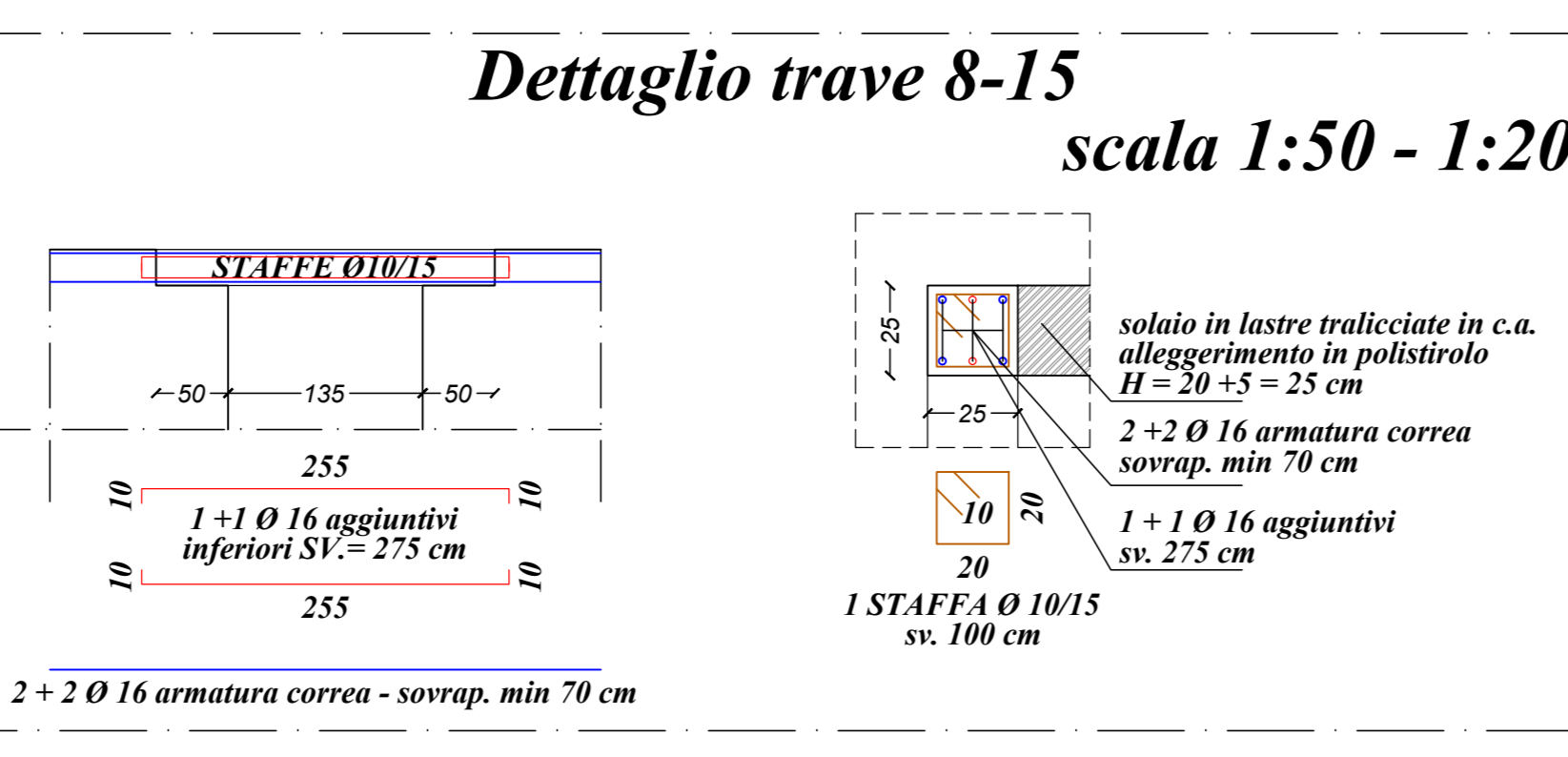
SCHEMA COPRIFERRO ELEMENTI IN C.A.:



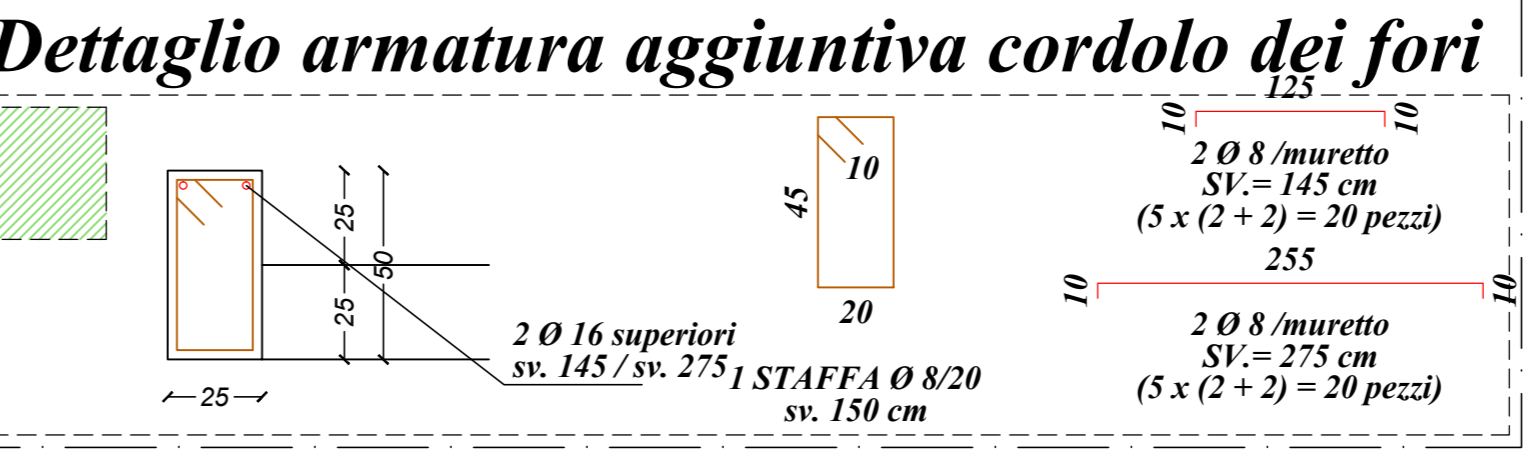
scale 1:50 - 1:20



scale 1:50 - 1:20



scale 1:50 - 1:20



Dettaglio armatura aggiuntiva cordolo dei fori

PROGETTO ESECUTIVO
 - PARTE STRUTTURALE -

PROGETTO ESECUTIVO:
CIMITERI "I" - Bilancio 2017 - I.1.1
LAVORI DI AMPLIAMENTO CIMITERO CAPOLUOGO
PARTE SUD - 2^ LOTTO

Committente: COMUNE DI CASTEL SAN GIOVANNI PROVINCIA DI PIACENZA	VISTO ED APPROVATO:		
Coordinatione generale e progetto architettonico: geom. RIVA GIUSEPPE R.U.P. - RESP. SETTORE LAVORI PUBBLICI/ COMUNE DI CASTEL SAN GIOVANNI	PER PRESA VISIONE:		
Impresa esecutrice opere in c.a.:	PER ACCETTAZIONE:		
Progetto e direzione lavori opere strutturali: STUDIO TECNICO Dot. Ing. Silvio Carini Via Filippini n. 1 - 36023 Sordani di Caprioglio (PD) Tel./Fax: 0423-21319 - mobile: 333-280211 email: ing.silviorcini@gmail.com p.r.c.: riva.giuseppe@prosecco.it	IL TECNICO: Dot. Ing. Silvio Carini		
Oggetto: STRUTTURE DI COPERTURA PIANO INTERRATO PIANTA E SEZIONI TIPICHE	Fase Ese.	Tipo Tav.	Elaborato: 3.1
REV. DATA DESCRIZIONE			
00 26/02/2018 EMESSO PER APPROVAZIONE PROGETTO ESECUTIVO			