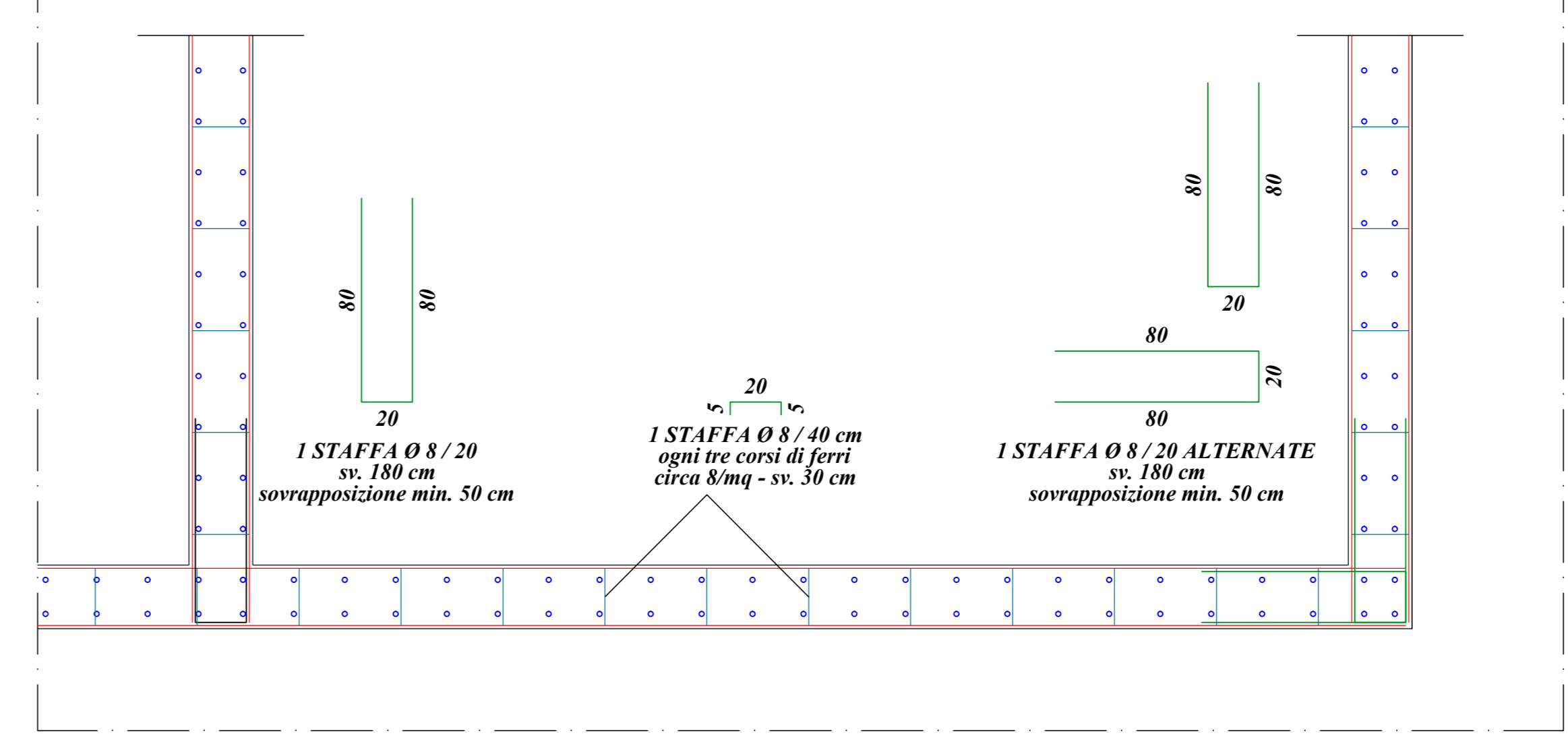


Pianta strutture di elevazione piano interrato
scala 1:50

Dettaglio armature in prossimità degli angoli e delle intersezioni
scala 1:20



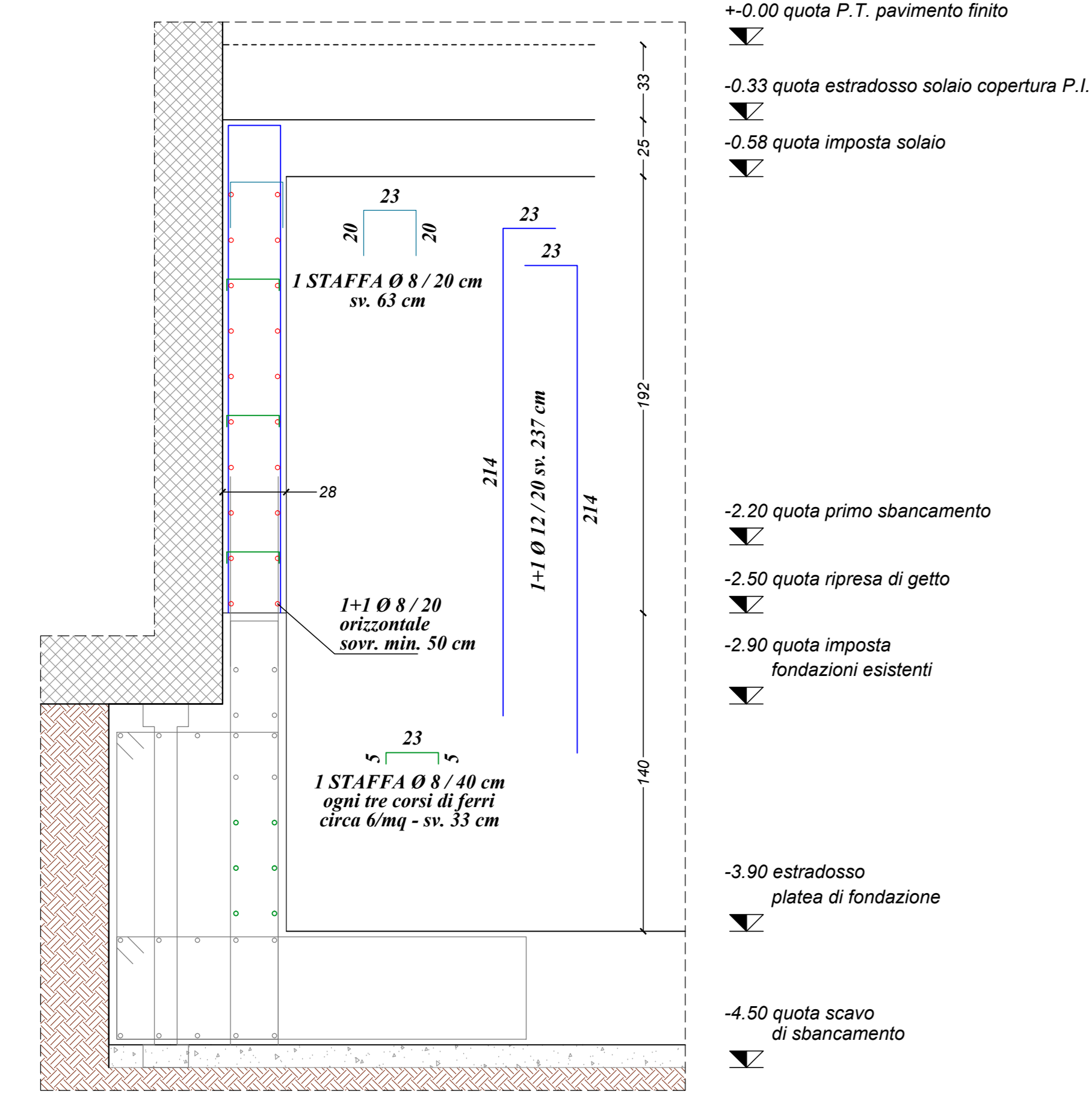
CARATTERISTICHE DEI MATERIALI E PRESCRIZIONI

CALCESTRUZZO

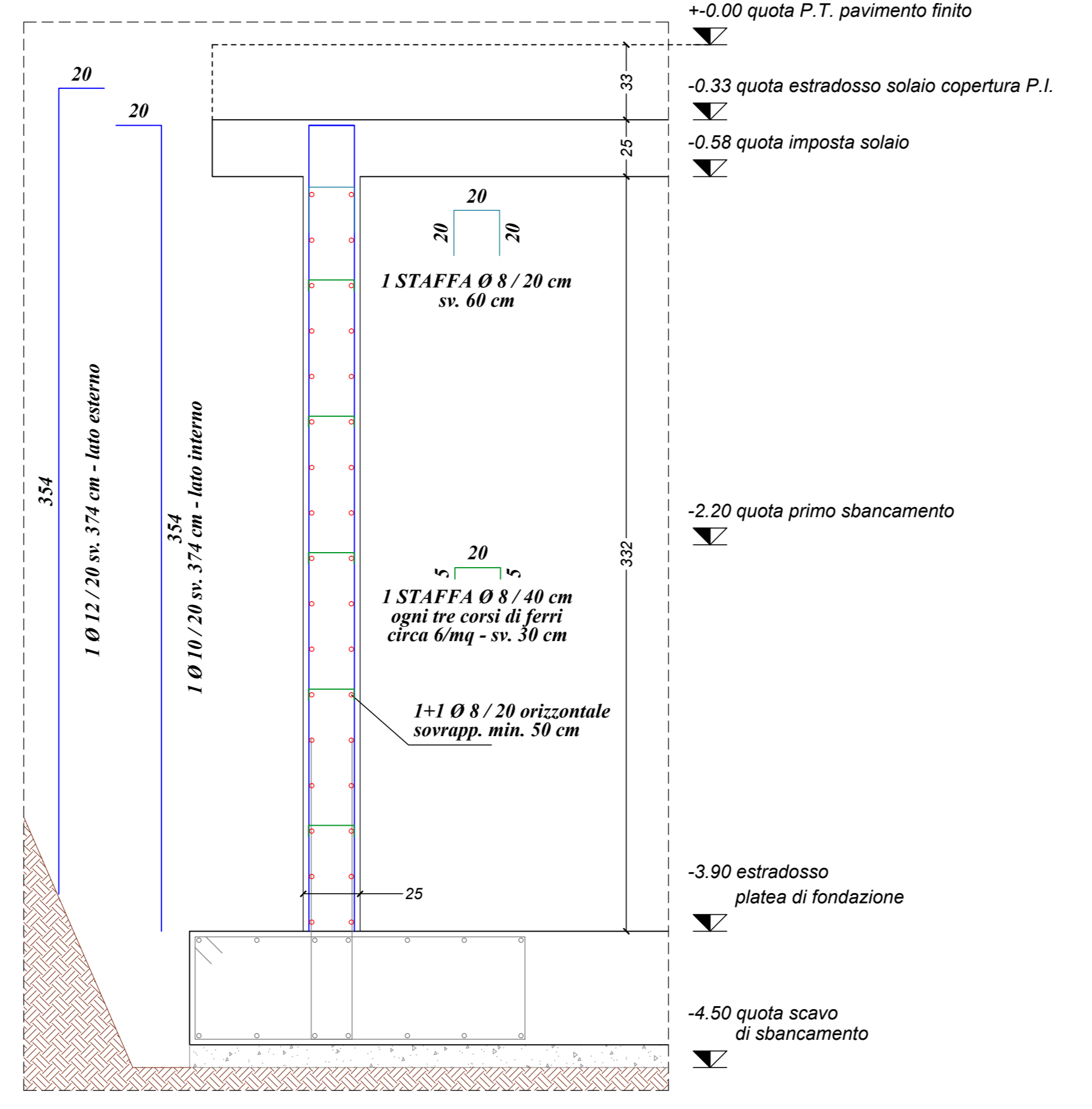
- CALCESTRUZZO ORDINARIO PER STRUTTURE DI FONDAZIONE
 - Classe di resistenza secondo DM 14/01/08, UNI 11104/2004 e UNI EN 206-1 : C 25/30
 - Rapporto massimo acqua/cemento : A/C = 0,50
 - Consistenza secondo DM 14/01/08, UNI 11104/2004 e UNI EN 206-1 : S3
 - Classe di esposizione secondo DM 14/01/08, UNI 11104/2004 e UNI EN 206-1; XC1 (calcestruzzo ordinario asciutto o permanentemente bagnato)
 - Diametro massimo inerte : Di = 25 mm
- ACCIAIO ARMATURE tipo B 450 C
- COPRIFERRO TIPICO secondo prospetto C 4.1.6.1.3 Circolare n°617/09 e DM 14/01/08
 - CLASSE DI ESPOSIZIONE XC1 e CLS TIPO C25/30 : D = 25 mm
 - DA RISPETTARE TASSATIVAMENTE CON IMPIEGO DI DISTANZIERI

SCHEMA COPRIFERRO ELEMENTI IN C.A.:

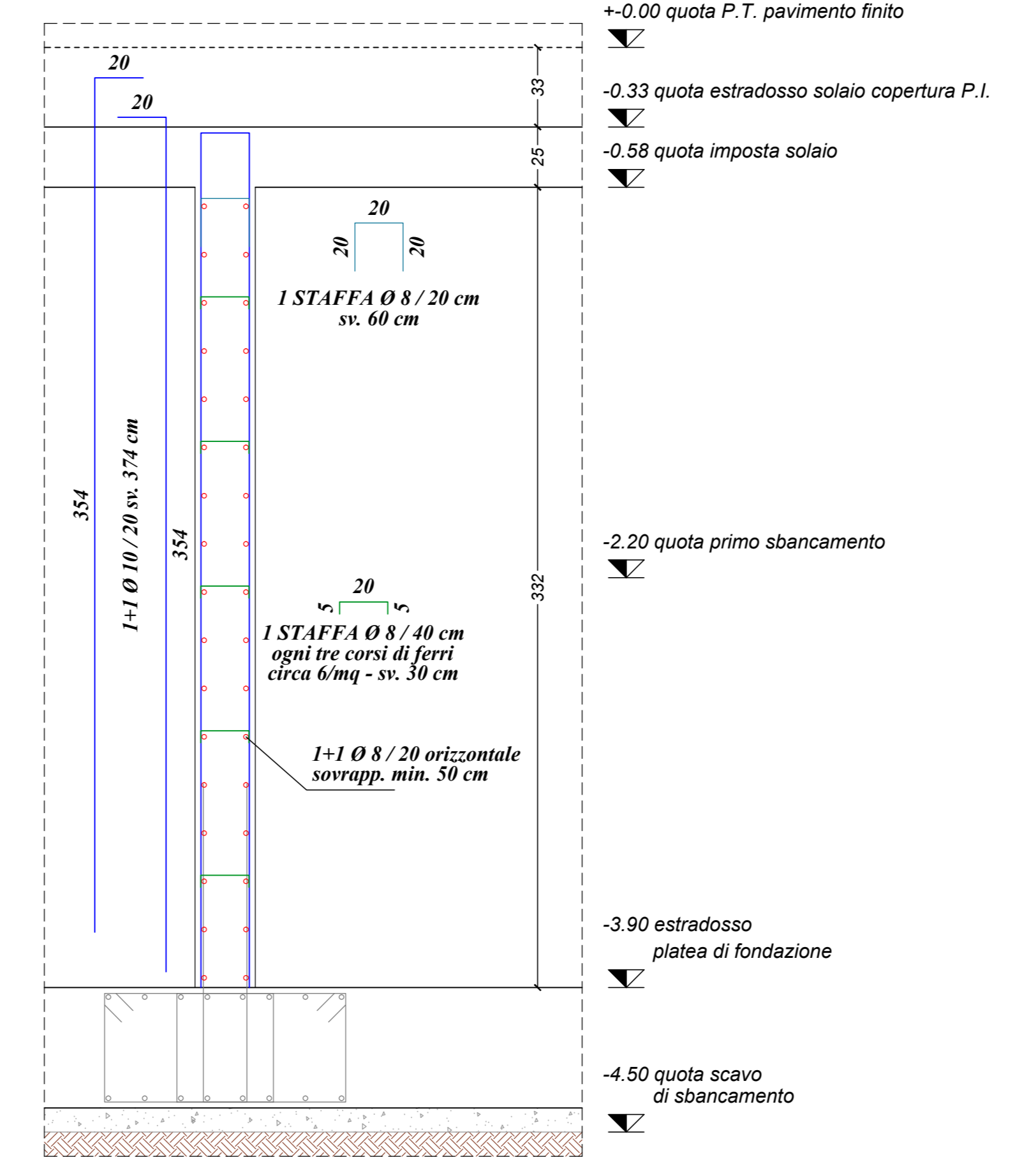
Dettaglio muri di confine 1 - 7
scala 1:20



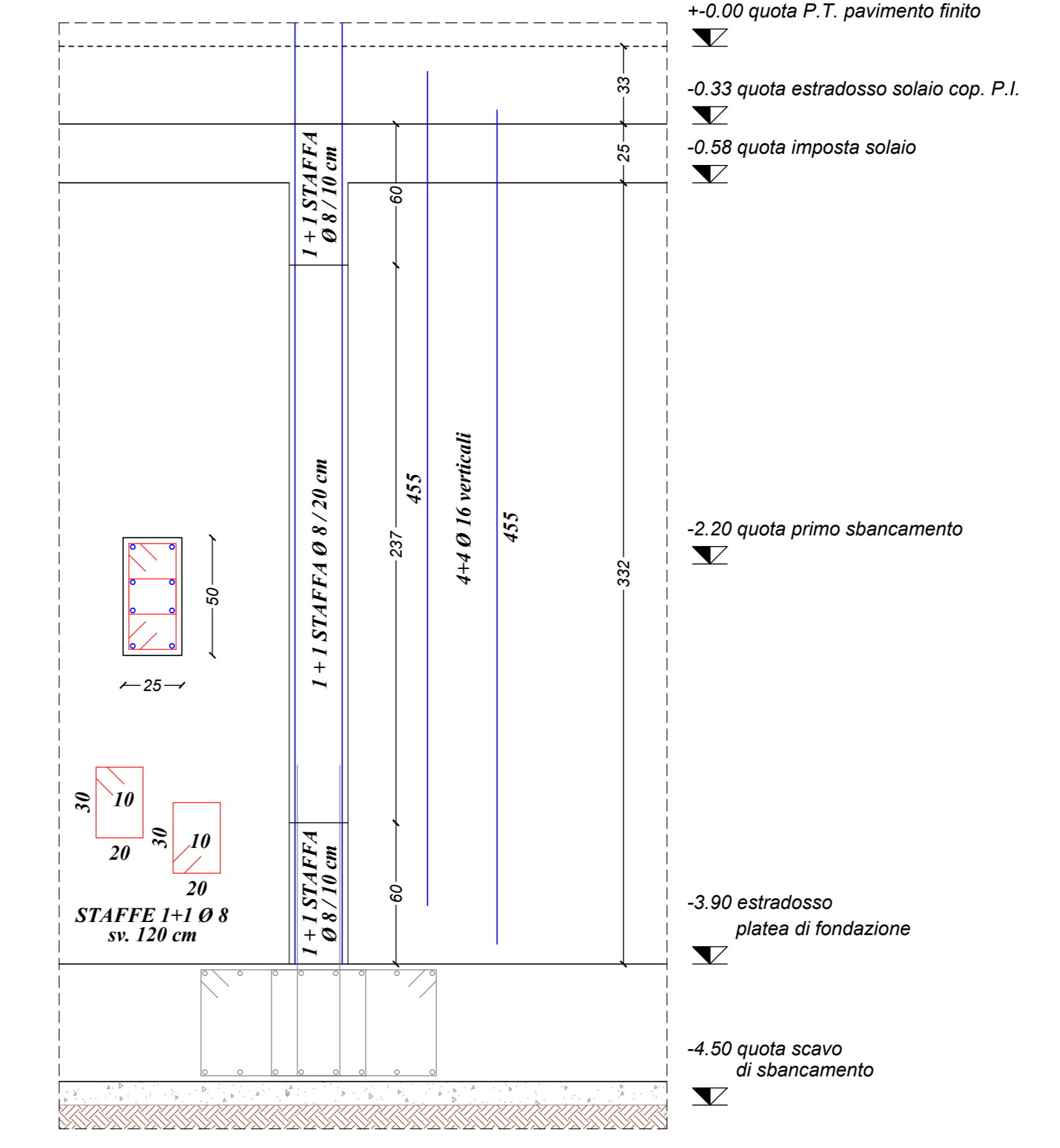
Dettaglio muri perimetrali 1 - 26
scala 1:20



Dettaglio muri trasversali
scala 1:20



Dettaglio pilastri
scala 1:20



PROGETTO ESECUTIVO
- PARTE STRUTTURALE -

PROGETTO ESECUTIVO:
CIMITERI "I" - Bilancio 2017 - I.1.1
LAVORI DI AMPLIAMENTO CIMITERO CAPOLUOGO
PARTE SUD - 2^ LOTTO

Committente: COMUNE DI CASTEL SAN GIOVANNI PROVINCIA DI PIACENZA	VISTO ED APPROVATO:
Cordinamento generale e progetto architettonico: geom. RIVA GIUSEPPE R.U.P. - RESP. SETTORE LAVORI PUBBLICI COMUNE DI CASTEL SAN GIOVANNI	PER PRESA VISIONE:
Impresa esecutrice opere in c.a.:	PER ACCETTAZIONE:
Progetto e direzione lavori opere strutturali: STUDIO TECNICO Dot. Ing. Silvio Carini <small>Via Filippini n. 1 - 29022 Soriano di Gropparolo (PC) Tel/Fax: 0523-71191 - mobile: 333.280210 e-mail: ing.silvio.carini@gmail.com p.e.c. silvio.carini@ingec.it</small>	IL TECNICO: <i>Dot. Ing. Silvio Carini</i>

Oggetto: STRUTTURE DI ELEVAZIONE PIANO INTERRATO PIANTA E SEZIONI TIPICHE	Fase Ese.	Tipo Tav.	Elaborato: 2.1
---------------------------------------------------------------------------------	--------------	--------------	--------------------------

REV.	DATA	DESCRIZIONE
00	26 / 02 / 2018	EMESSO PER APPROVAZIONE PROGETTO ESECUTIVO