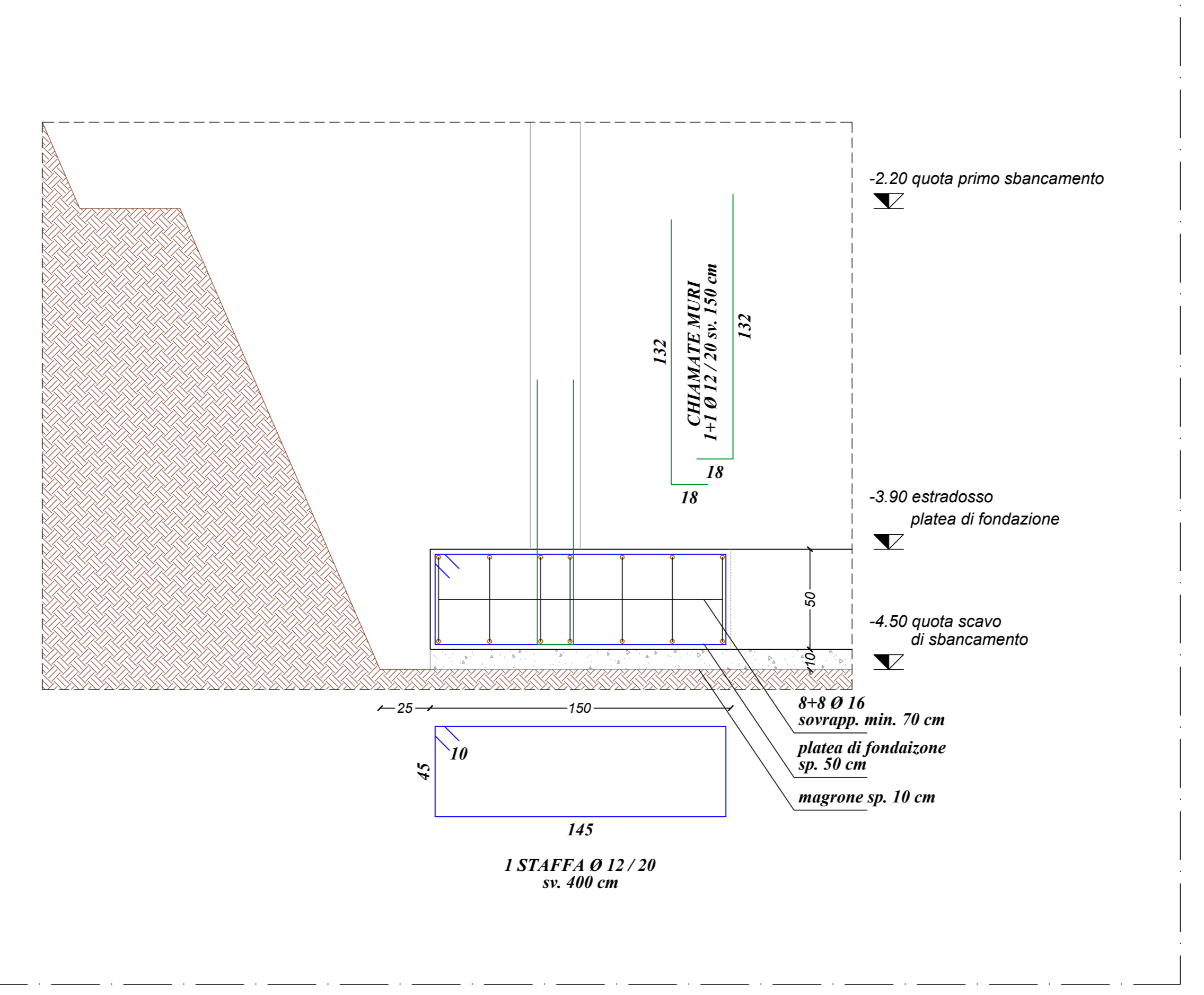


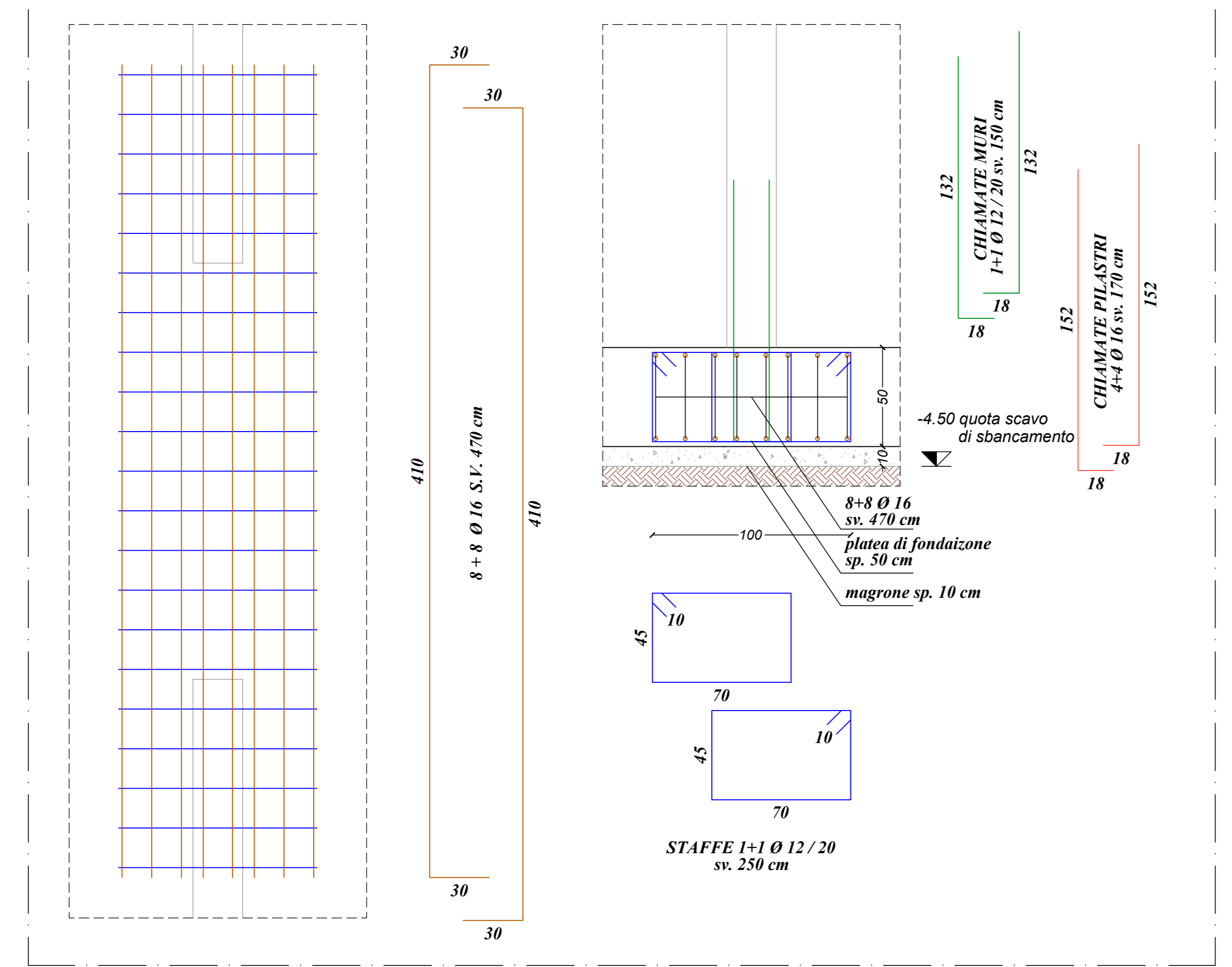
Pianta strutture di fondazione
scala 1:50

Dettaglio travi perimetrali di fondazione (escluso tratto 1-2-3-4-5-6-7)
scala 1:20



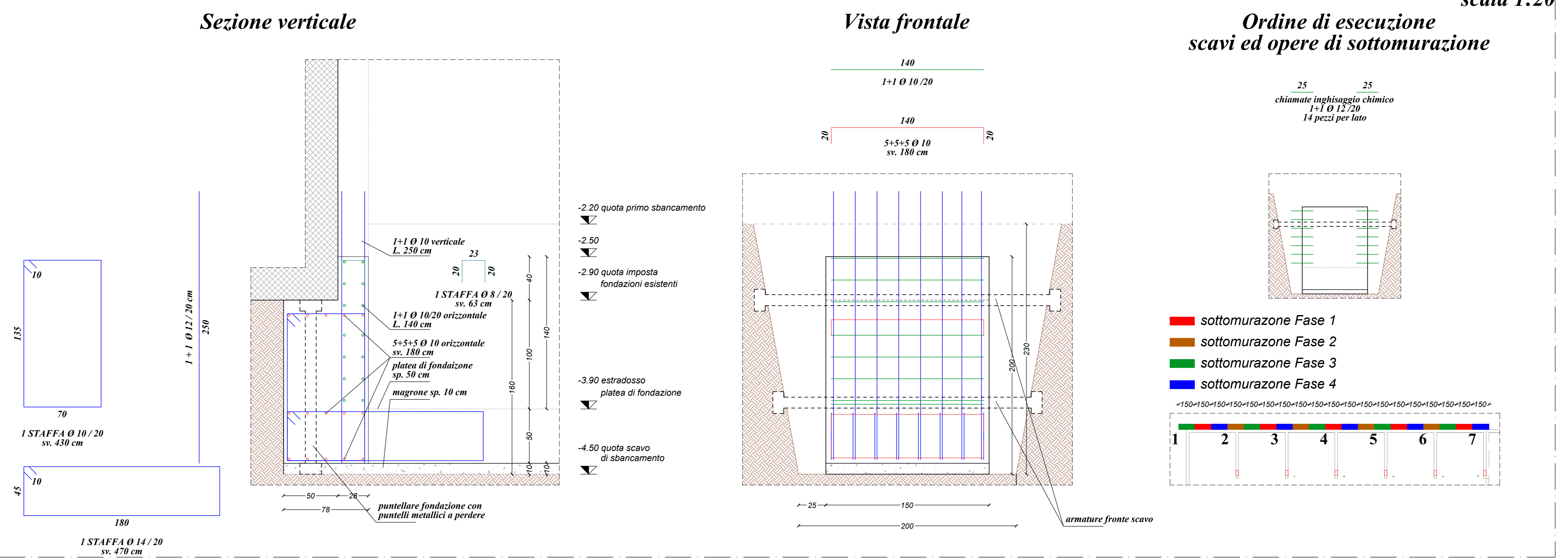
CARATTERISTICHE DEI MATERIALI E PRESCRIZIONI	
CALCESTRUZZO	
1) CALCESTRUZZO ORDINARIO PER STRUTTURE DI FONDAZIONE	
-	Classe di resistenza secondo DM 14/01/08, UNI 11104/2004 e UNI EN 206-1 : C 25/30
-	Rapporto massimo acqua/cemento : A/C = 0,50
-	Consistenza secondo DM 14/01/08, UNI 11104/2004 e UNI EN 206-1 : S3
-	Classe di esposizione secondo DM 14/01/08, UNI 11104/2004 e UNI EN 206-1: XC1 (calcestruzzo ordinario asciutto o permanentemente bagnato)
-	Diámetro massimo inerte : D _i = 25 mm
2) ACCIAIO ARMATURE tipo B 450 C	
3) COPRIFERRO TYPICO	
-	secondo prospetto C 4.1.6.1.3 Circolare n°617/09 e DM 14/01/08
-	CLASSE DI ESPOSIZIONE XC1 E CLS TIPO C25/30 ; D = 25 mm
-	DA RISPETTARE TASSATIVAMENTE CON IMPIEGO DI DISTANZIERI
SCHEMA COPRIFERRO ELEMENTI IN C.A.:	

Dettaglio travi di fondazione 8-15 9-16 10-17 11-18 12-19
scala 1:20



Dettaglio travi di fondazione tratto 1-2-3-4-5-6-7 - intervento di sottomurazione

scala 1:20



PROGETTO ESECUTIVO
- PARTE STRUTTURALE -

PROGETTO ESECUTIVO:
CIMITERI "I" - Bilancio 2017 - I.1.1
LAVORI DI AMPLIAMENTO CIMITERO CAPOLUOGO
PARTE SUD - 2ª LOTTO

Committente: COMUNE DI CASTEL SAN GIOVANNI PROVINCIA DI PIACENZA	VISTO ED APPROVATO:
Cordimento generale e progetto architettonico: geom. RIVA GIUSEPPE R.U.P. - RESP. SETTORE LAVORI PUBBLICI COMUNE DI CASTEL SAN GIOVANNI	PER PRESA VISIONE:
Impresa esecutrice opere in c.a.:	PER ACCETTAZIONE:

Progetto e direzione lavori opere strutturali:
STUDIO TECNICO
Dott. Ing. Silvio Carini
Via Pellegrina n° 1 - 29022 Soriano di Groppezzolo (PC)
Tel./Fax: 0523-71119 - mobile: 333395311
e-mail: ing.silvio.carini@gmail.com p.c.c. silvio.carini@ingepc.it

Oggetto: STRUTTURE DI FONDAZIONE PIANTA E SEZIONI TIPICHE	Fase Ese.	Tipo Tav.	Elaborato: 1.1
---	--------------	--------------	--------------------------

REV.	DATA	DESCRIZIONE
00	26/02/2018	EMESSO PER APPROVAZIONE PROGETTO ESECUTIVO